



Les atouts de GrfMap

GRF Map Viewer

Algèbre Solutions a développé et maintient un système d'information géographique propriétaire offrant les fonctionnalités standards des SIG: création et maintenance de carte vectorisées, gestion des couches, des objets et des requêtes.

Algèbre Solutions développe également un module permettant d'intégrer dans un serveur et de publier sur le Web les données géographiques issues de tous les grands systèmes d'informations géographiques du marché (Arcview, Géoconcept, Mapinfo, Autocad Map).

Ce serveur géomatique universel offre en standard une gestion complète des droits utilisateurs en mode clients/serveur.

Solution simple, accessible et efficace:

- Peut être utilisé en mode autonome ou en mode serveur en fonction de la quantité de données à traiter.

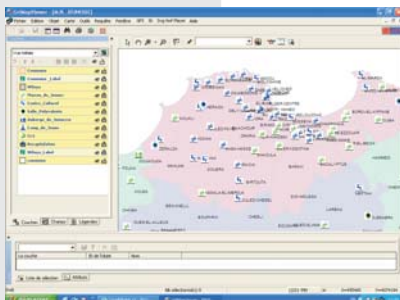
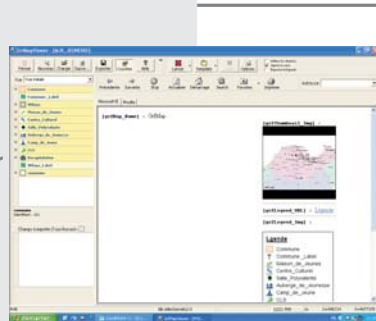
- Permet de publier des cartes sur tout Type de média.

- Permet de dialoguer avec la plupart des bases de données du marché: SQL Server, Oracle, MySQL, PostgreSQL.

- Utilise les modes de présentation compatibles aux règles standards de sémiologie cartographique.

- Dispose d'un requêteur avec des critères de recherche paramétrables.

- Génère des cartes en SVG (norme standard de l'internet pour le dessin vectoriel), ou en FLASH (norme plus compacte que le SVG et actuellement la plus utilisée).



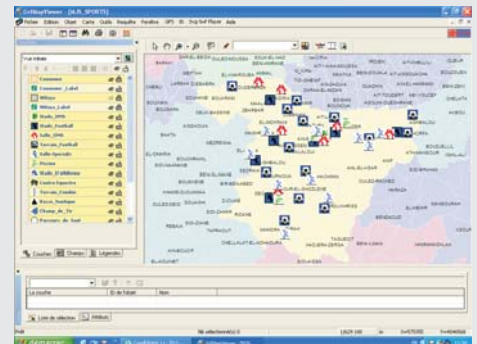
Les plus de GRFMap:

- Ne nécessite pas de serveur dédié.

- Indépendant des différents logiciels SIG du marché.

- Publication Internet de couches rasters et/ou vecteurs.

- Interface de saisie de données intuitive.



- Diffusion des données au format HTML ou FLASH.

- Requêteur exécutées sur le serveur.

- Différentes versions disponibles: Français/ Anglais/ Arabe.



Algèbre solutions

ALGÈBRE SOLUTIONS

40, Rue DIDOUCHE Mourad, Escalier B ALGER 16000

Tel 021 63 12 19 Fax 021 63 19 86

Email : contact@algebresolutions.com

Site Web : www.algebresolutions.com